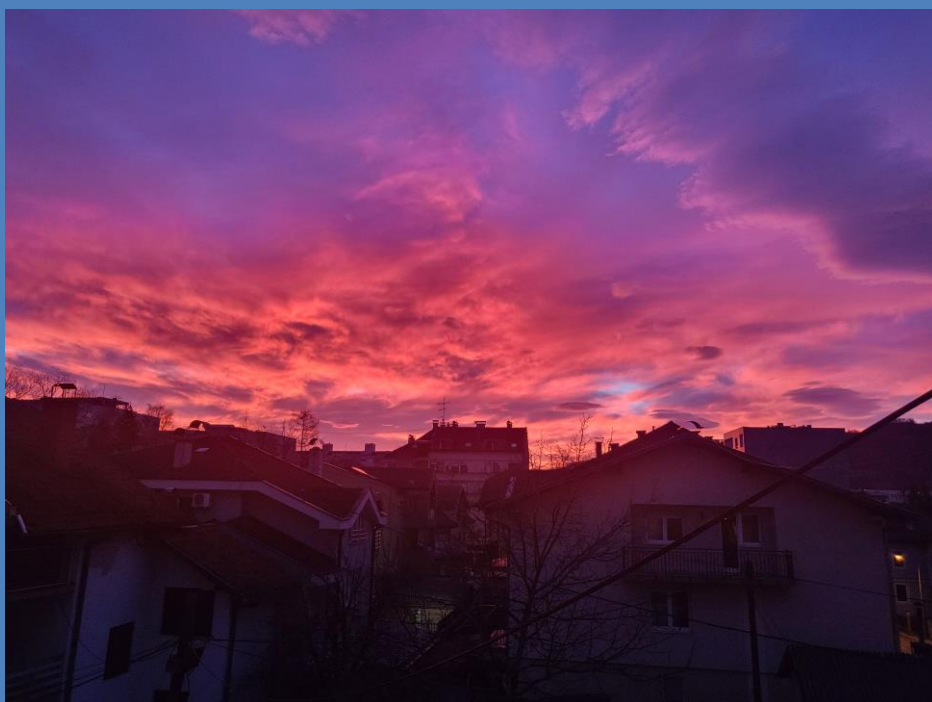


СИНОПТИЧКА АНАЛИЗА ЗА ФЕБРУАР 2024.



Бања Лука, фебруар 2024.



*Република Српска
Влада Републике
Српске
Министарство
пољопривреде,
шумарства и
водопривреде*

.....
*Републички
хидро
метеоролошки
завод
Републике
Српске*

СИНОПТИЧКА АНАЛИЗА ФЕБРУАР 2024.

Републички хидрометеоролошки завод Републике Српске

Сажетак

Током читавог месеца било је топло и претежно суво уз пролазне падавине средином и крајем месеца. Током већег дела месеца било смо под утицајем врло топлог ваздуха пореклом са севера Африке: или у склопу пространог антицикона са југозапада Европе или у склопу јаког јужног струјања у циклону са сверозапада Европе.

Фебруар 2024. је био најтоплији фебруар од кад се врше мерења, а колико је било топло може се видети на примеру Бањалуге. Фебруар 2024. са средњом температуром био је чак 6.5 степени топлији од пресека, било је чак преко 2 степена топлије од просјека за март мјесец (7.4°C просјек за март)!

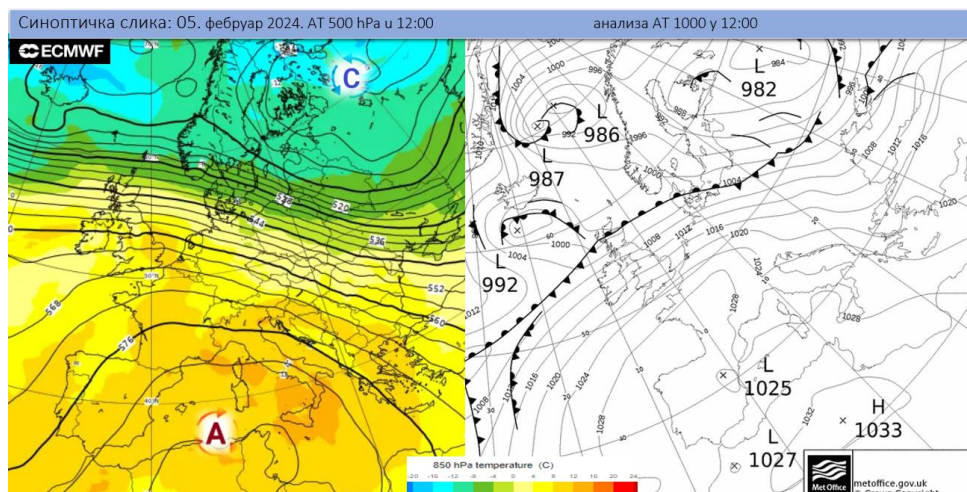
Више детаља може се видети: <https://rhmzrs.com/38723-2/>

Средином и крајем месеца два ђеновска циклона су захватила наш регион и донела топло, ветровито и променљиво време уз јаче падавине на југу и југозападу, а у осталим пределима количина падавина је било врло мала. Изражени мањак падавина на северу и североистоку траје од почетка године.

1. ДЕКАДА

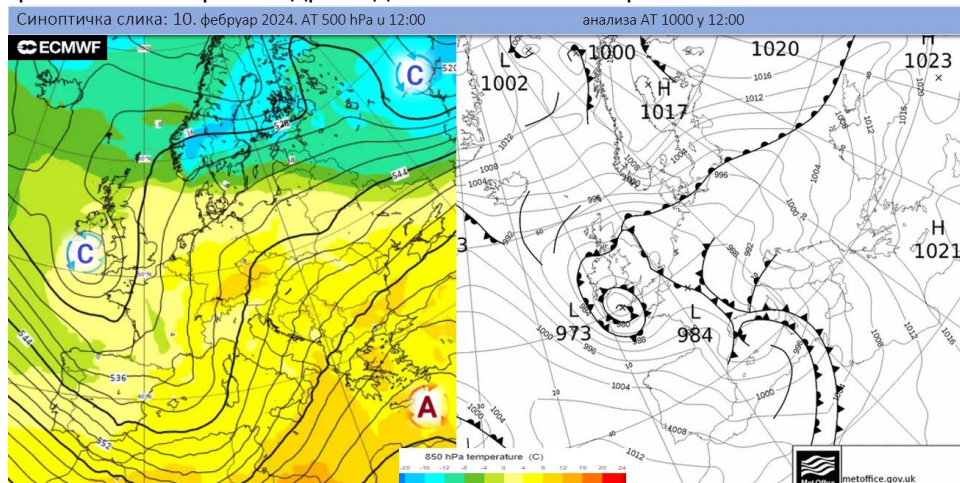
Синоптичка ситуација

На почетку месеца висинска долина се премештала преко централне Европе ка истоку и периферијом је захватила Балкан уз постепени прилив хладнијег ваздуха са североистока. Већ сутрадан ова долина се премештала даље ка истоку а са запада је постепено јачао утицај простаног азорског антициклона уз прилив све топлијег ваздуха.



Од 6. фебруара дошло је до постепеног нарушавања висинског антициклона. Успоставило се западно зонално струјање, а затим и плитка долина, а у приземљу се и даље одржавао антициклон уз постепени пар притиска.

Од 9. фебруара на западу Европе јачао је циклон који се постепено премештао ка централним и јужним пределима Европе. У предњој страни овог система код нас је јачало југозападно струјање уз даљи прилив топлијег ваздуха, а у приземљу се формирао ђеновски циклон који се сутрадан приближавао преко Јадрана до Балкана и нашег региона.

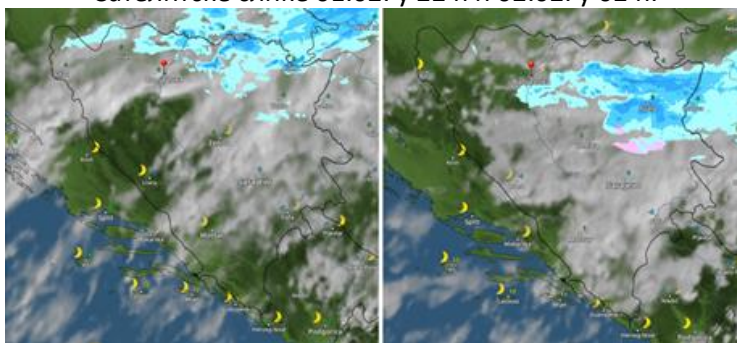


Вријеме:

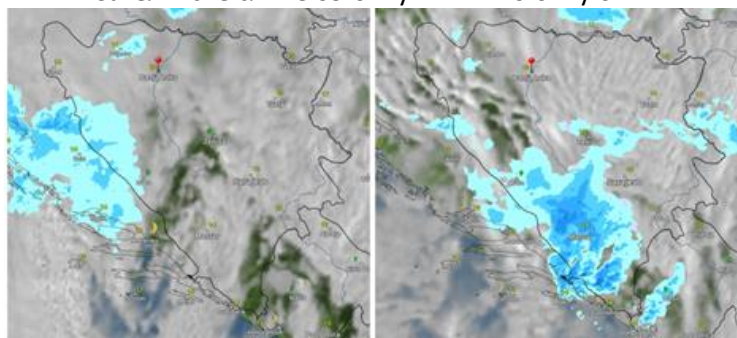
Време је углавном било стабилно током читаве декаде уз повремену слабу кишу и јутарњу појаву магле. Крајем декаде је почео да дува југо.

Првог дана декаде је ујутру претежно ведро и хладно уз мраз, локално у долинама река и по котлинама било је магле. Магла се само понегде у Горњем Подрињу задржавала и током преподнева. После подне је дошло до постепеног наоблачења од севера. Увече и током ноћи у већини предела је било облачно, а слаба киша је падала на северу и брзо се премештала ка истоку. На планинама на истоку понегде је падао слаб снег. Падавине су до вечери престале, а наредни дан је било променљиво облачно уз сунчане интервале. Овакво време се задржало све до краја декаде, било је јутарње магле, а сваки дан је било постепено све топлије. У ноћи 07.02. на 08.02. је било слабе кише на југу Крајине. Већ 09.02. током дана је почео да дува јак југо који је још додатно подигао температурау. Те вечери је понегде на западу и југу падала умерена киша. Овакво време се наставило и током наредног дана, а током ноћи је на југу било и пролазних пљускова са грмљавином. Наставио је да дува југо.

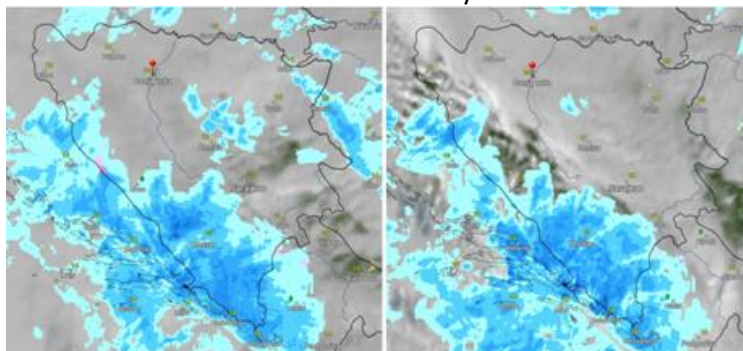
Сателитске слике 01.02. у 22 h и 02.02. у 02 h:



Сателитске слике 09.02. у 22 h и 10.02. у 02 h:



Сателитске слике 10.02. у 18 и 22 h:

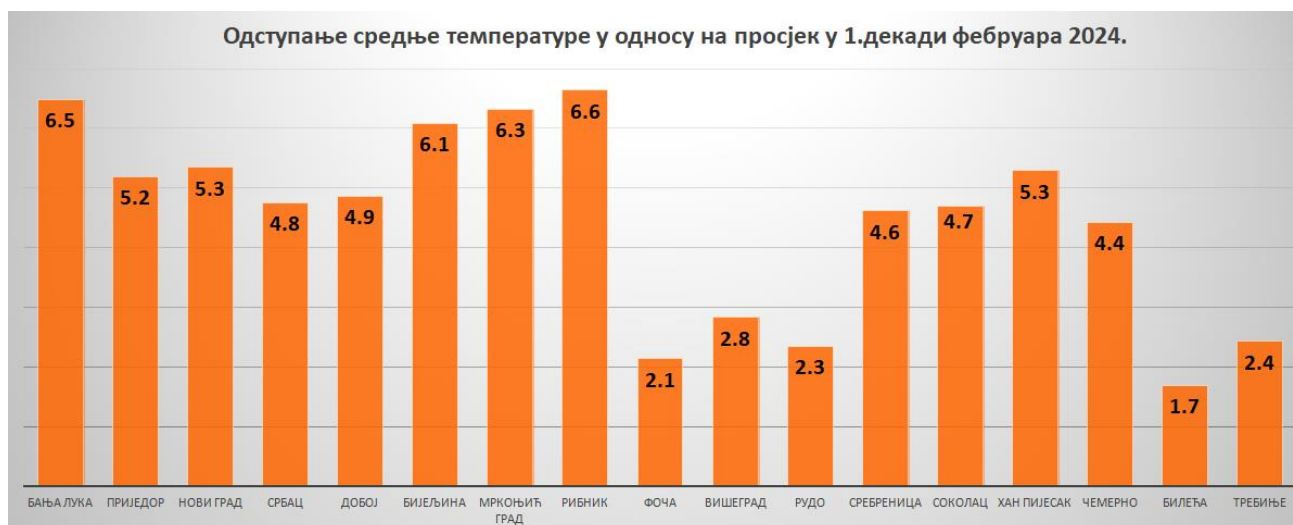


Графикон декадске количине падавина на станицама РХМЗ Републике Српске где се види изражен мањак падавина у свим пределима:



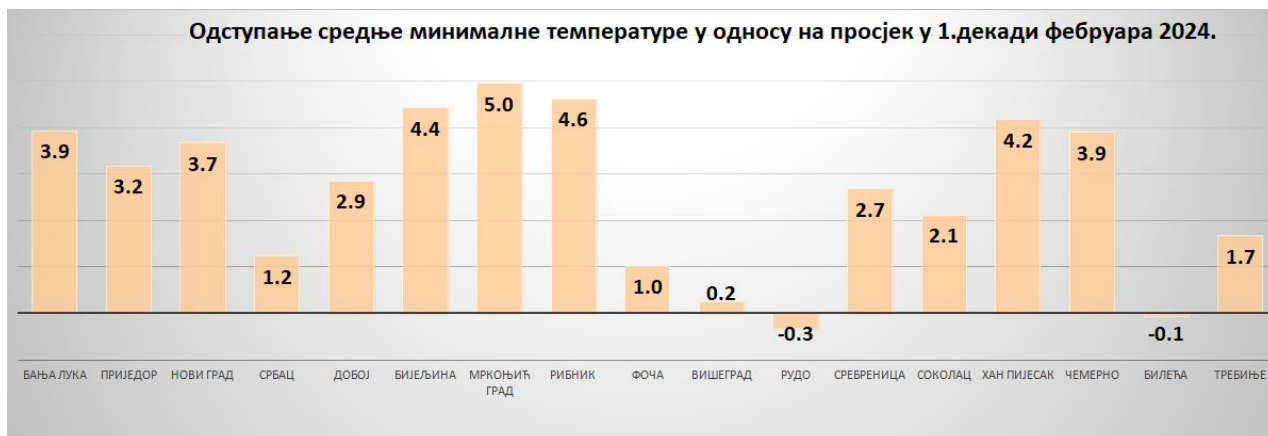
Прва декада фебруара била је стабилна и прилично сушна.

Следећи графикон приказује одступање средње температуре у првој декади фебруара 2024. у односу на просек. Током већег дела декаде је било врло топло. Све укупно било је топлије од просека, средња температура у првој декади је била од 2 до скоро 7°C виша од просека.



Одступање средње минималне и максималне температуре је слично као и одступање средње дневне температуре било знатно изнад просечних вредности.

Средња минимална температура је већини места била знатно изнад просека, а око просека је била углавном на југу и истоку.



Средња максимална температура је била знатно изнад просека. Највеће одступање је било у Бања Луци, чак 8.5 °C. Најмање одступање је било у Билећи, 3.9°C.

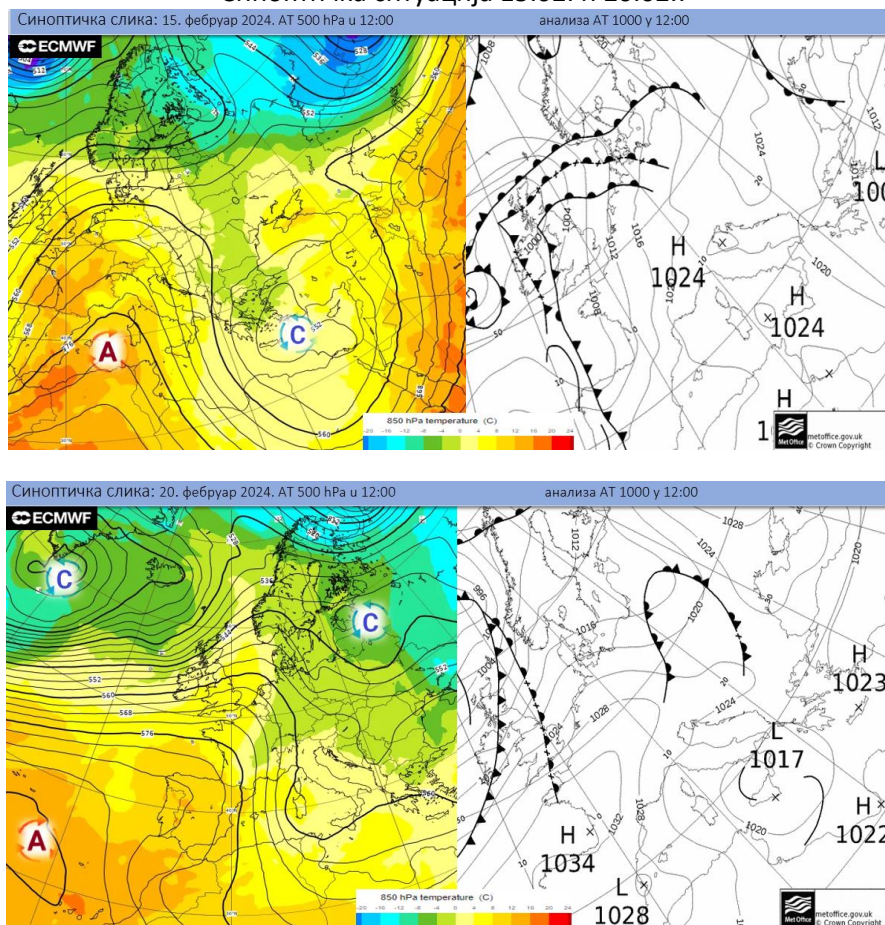


2. ДЕКАДА

Синоптичка ситуација:

Изражен циклон је наставио да јача у региону Италије и Јадрана и премештао се са пратећеном фронталном зоном преко нашег региона од запада ка истоку. Долина на висини се са нашег простора изместила тек 14.02., а у приземљу је његов утицај ослабио већ 12.02. уз постепен пораст притиска. Од 14.02. и на висини јача утицај гребена са југозапада уз прилив топлог ваздуха. Већ 15.02. поподне поново слаба долина са севера уз мало свежији ваздух чији се утицај задржао до краја декаде. У приземљу се одржава поље повишеног ваздушног притиска, а једино је било таласања слабо изражене фронталне зоне 19.02.

Синоптичка ситуација 15.02. и 20.02.:



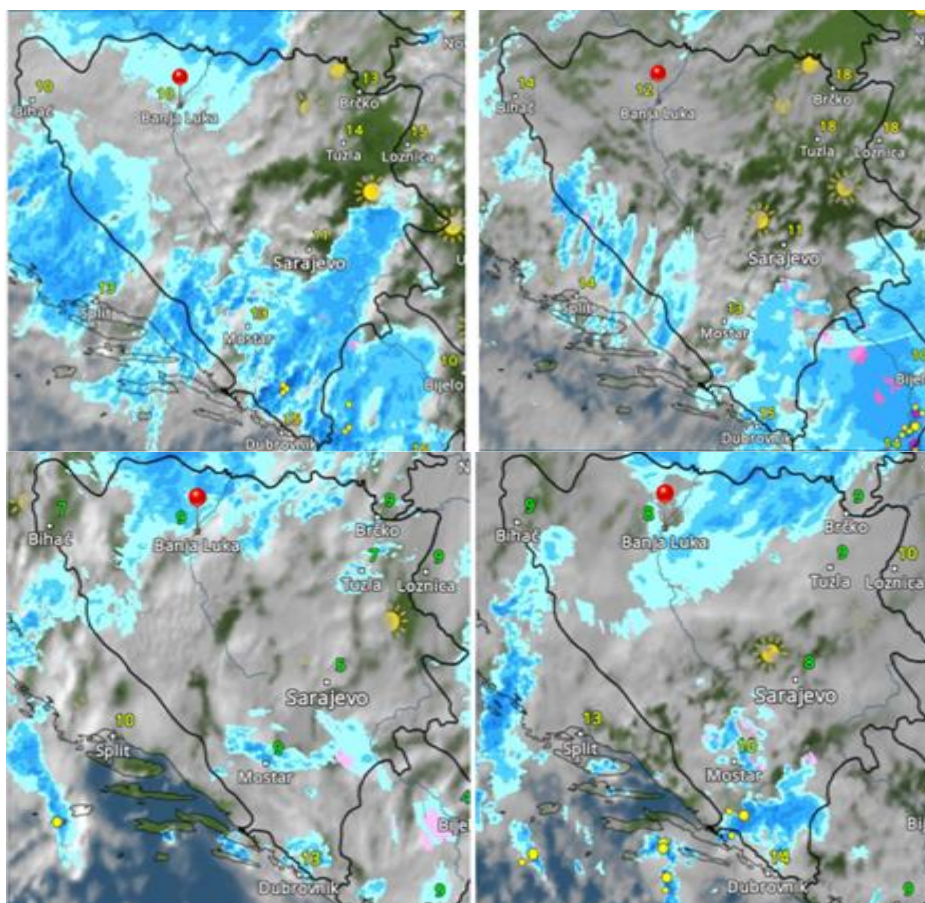
Вријеме:

У првом дану друге декаде се наставило ветровито време са кишом на југу, југозападу и југоистотку, а било је и пљускова са грмавином. Услед продора фронта ветар је ослабио у већини крајева и донео кишу. Једино је на североистотку било и даље топло и суво. Облачно време са кишом се наставило и наредног дана, суво на североистоку. До вечери су падавине остале само на југу и северу. И трећег дана декаде је било промениво са кишом, на високим планинама у Херцеговини и са провејавањем слабог снега. Падавине су током дана постепено престајале, а и дошло је до разведравања од северозапада. Наредних дана је било променљиво облачно и углавном суво, у појединим јутрима је било и слабог мрза, а у долинама река и по котлинама и јутарње магле. Овакво време се задржало све до 17.02. увече када је облачност захватила северне и западне пределе и донела слабу кишу, а током ноћи

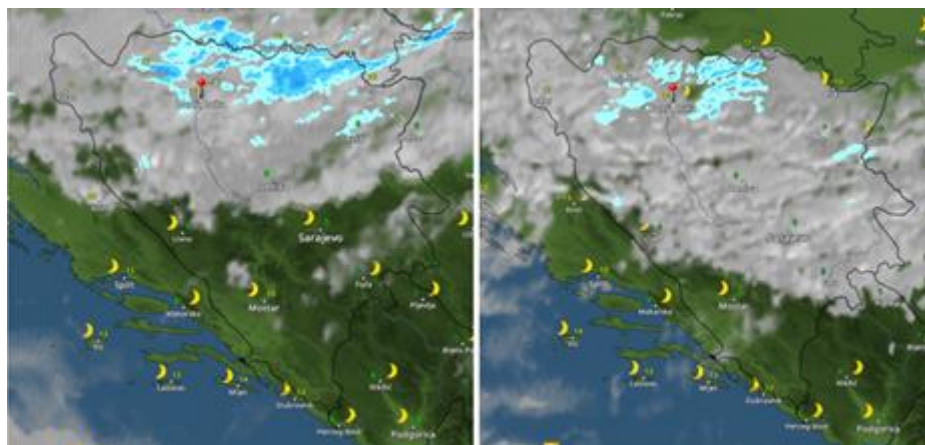
облачност и слаба киша су се проширили ка истоку, а до јутра падавине су престале. На југу је остало претежно ведро.

До 19.02. увече је дошло до стабилизације времена, при чему је поново било променљиво облачно уз сунчане периоде и топло. На југу углавном сунчано. Увече 19.02. облачност са слабом кишом је захватила север и запад, а потом и остале пределе, док је у вишим пределима на истоку било и слабог снега. Наредног дана су се падавине задржале само на истоку док је у осталим крајевима било промениво облачно и суво.

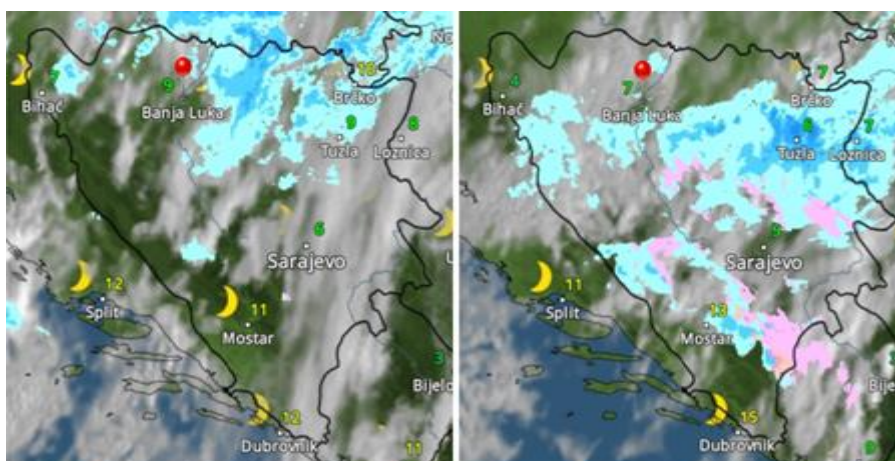
Сателитске слике у 11. и 12.02. у 07 и 14 часова:



Сателитске слике 17.02. у 22 часа и у 01 наредног дана:



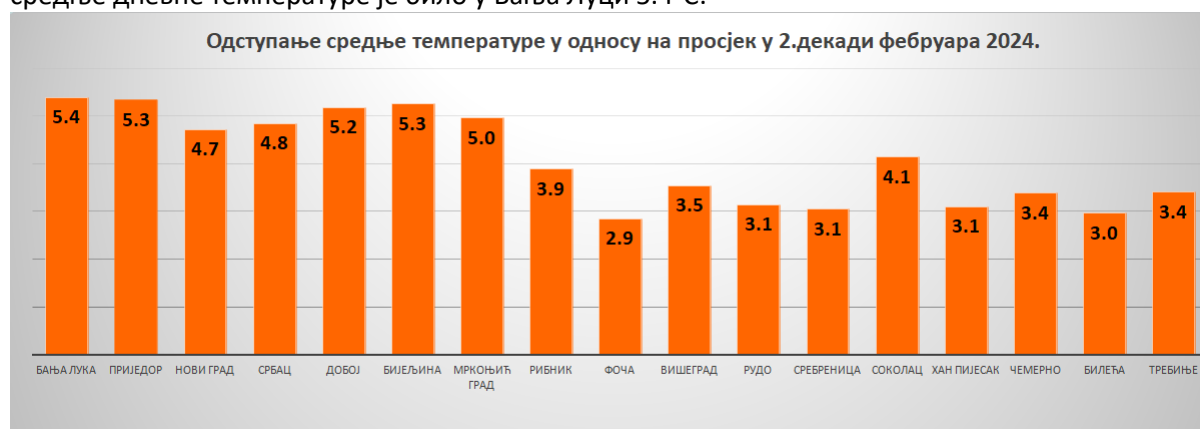
Сателитске слике 19.02. у 22 часа и у 04 наредног дана:



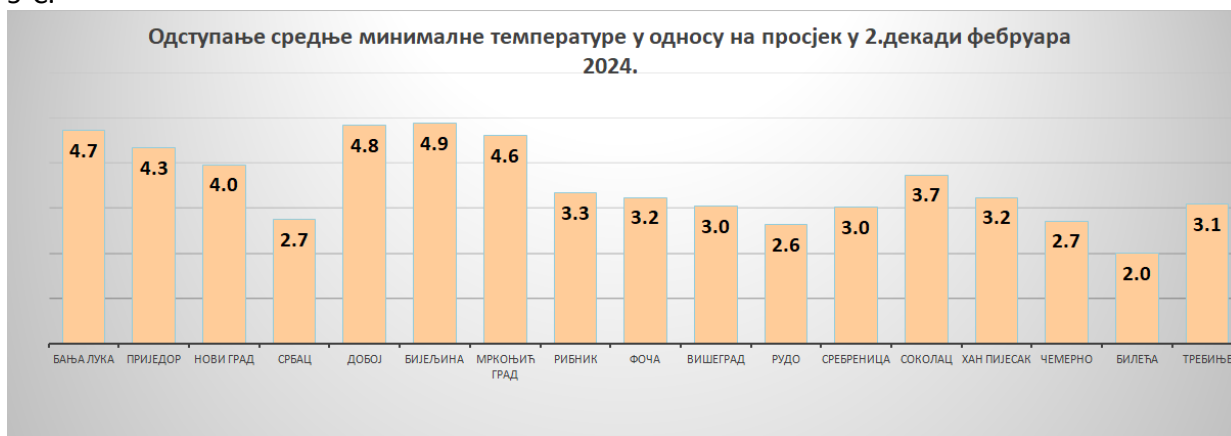
Графикон који следи приказује количину падавина у другој декади фебруара на метеоролошким станицама РХМЗ Републике Српске. Највише падавина је било у јужним крајевима, док су падавине у осталим пределима биле углавном слабе.



Током друге декаде је исто било натпросечно топло, а највеће одступање од просека за средње дневне температуре је било у Бања Луци 5.4°C.



Током друге декаде су и минималне температуре биле знатно изнад просека, од 2°C до скоро 5°C.



Слична ситуација је и са средњим максималним температурама, а колико је био топло током целе декаде види се на одступањима средње максималне температуре која је понегде била и 7 степени.

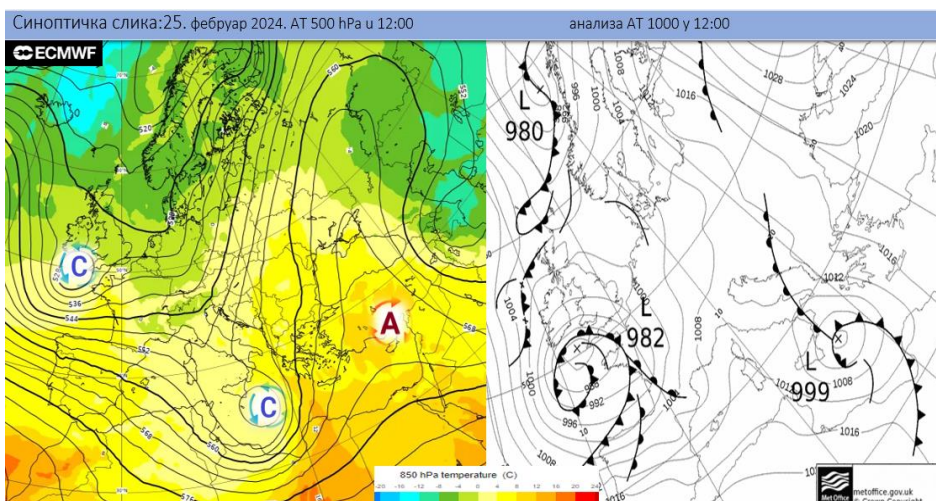
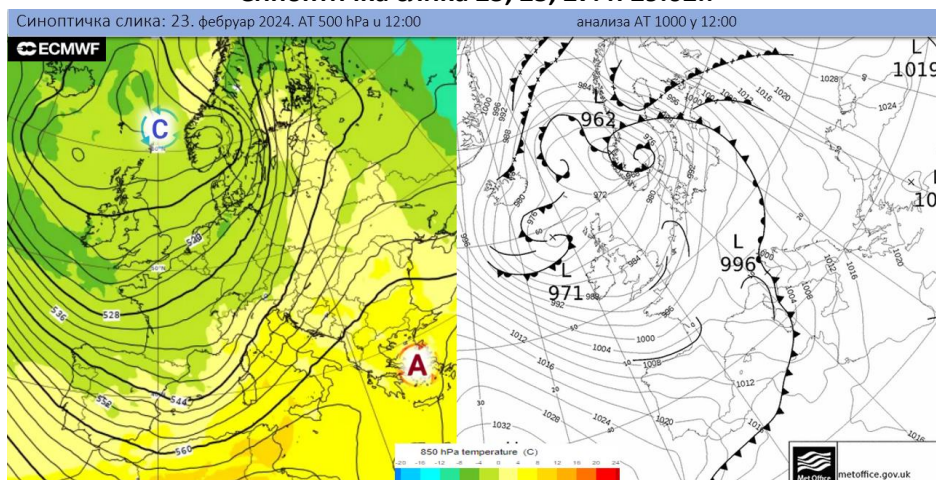


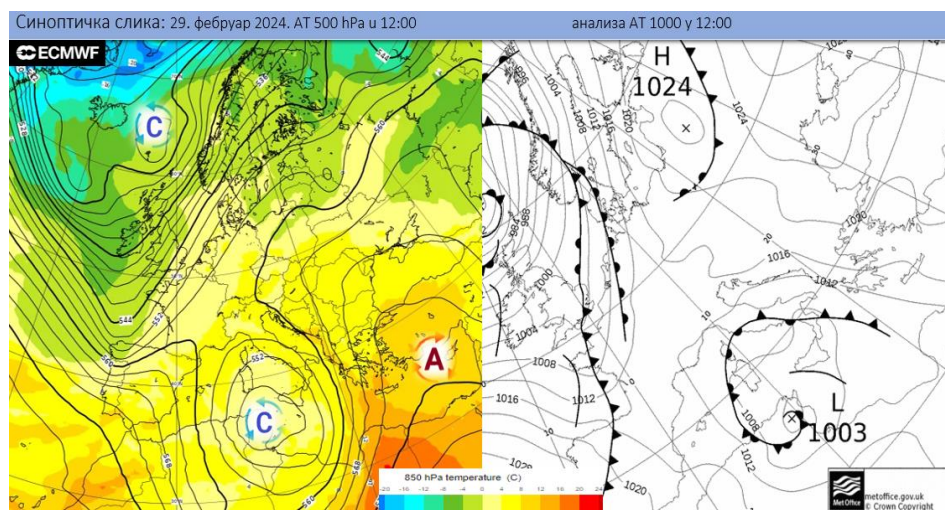
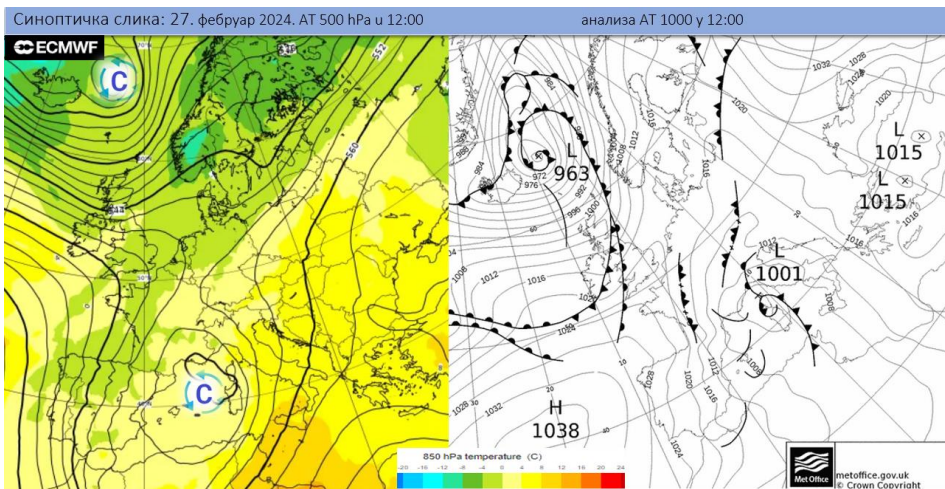
3. ДЕКАДА

Синоптичка ситуација:

Висинска долина се премештала ка истоку, а са запада је постепено јачао гребен чији се утицај задржао и наредног дана. У приземљу се одржавало изражено поље високог ваздушног притиска, током наредног дана је дошло до пада притиска услед јачања утицаја циклона са запада. Трећег дана декаде је на висини јачао утицај пространог циклона са запада уз прилив топлијег ваздуха са југа и јачање југозападног струјања. У приземљу се формирао ђеновски циклон, који се приближава Балкану. Утицај висинског циклона је ослабио тек 25.02. када се изместио ка југу Балкана уз истовремено јачање нове долине са запада Европе. У приземљу циклонска циркулација уз повремене фронталне зоне.

Изнад западног Средоземља се 26.02. одржавао пространи циклон и пратећа фронтална зона. У склопу овог система долази до прилива топлијег ваздуха у наше крајеве и њен утицај се задржао до краја месеца.

Синоптичка слика 23, 25, 27. и 29.02.:



Вријеме:

Током раног јутра је још понегде било падавина, а већ средином дана је било претежно сунчано уз променљиву облачност у већини крајева. Овакво топло време се задржало до 22.02. после подне када је са северозапада наишла облачна зона, а током наредне ноћи је донела и слабу кишу која се наставила и 23.02. ујутру. На југу Херцеговине је 21. и 22.02. током већег дела дана било претежно сунчано, а како је 23.02. почео да дува југо, у Херцеговини се облачност повећала и било је и локалних пљускова са грмљавином.

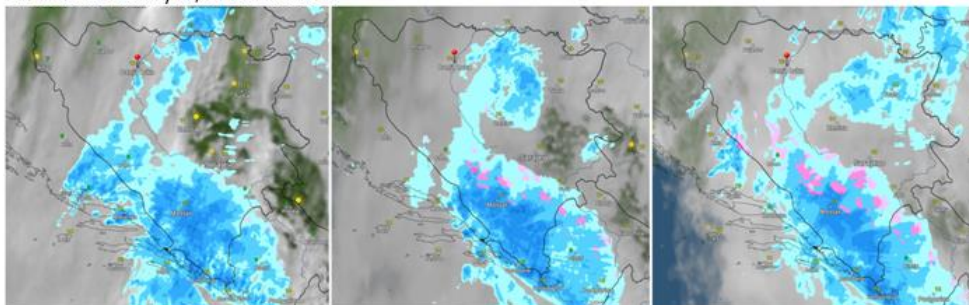
Максимални удари ветра 23.02.

	(m/s)	(km/h)
Бијељина	11.1	40.0
Пале	11.6	41.8
Рудо	12.4	44.6
Приједор	14.3	51.5
Сребреница	15.1	54.4
Хан Пијесак	17.5	63.0
Билећа	18.4	66.2
Соколац	18.5	66.6
Бања Лука	19.6	70.6
Вишеград	19.8	71.3
Чемерно	22.2	79.9
Рибник	25.1	90.4

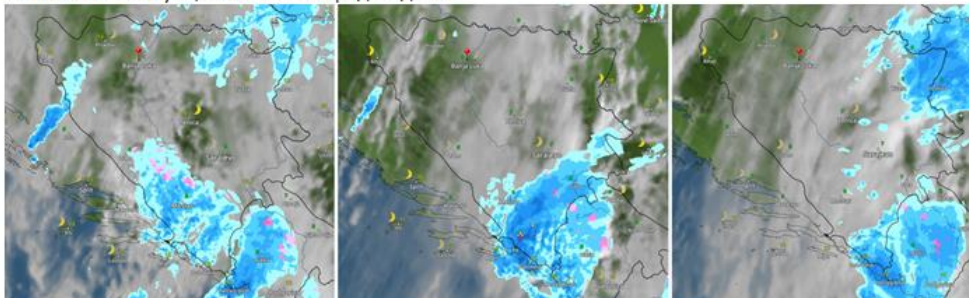
Средином дана 24.02. је дошло до продора хладног фронта при чему је ветар ослабио, а већину крајева је захватила киша или локални пљускови са грмљавином, на највишим планинама је било и снега. На југу је било обилних падавина. Током ноћи киша је наставила да пада само на југу и истоку. Тако се наставило и наредног јутра, али већ поподне киша и пљускови са грмљавином су се поново ширили и ка осталим пределима, при чему је највише сувих интервала било на северозападу и крајњем истоку.

24.02.

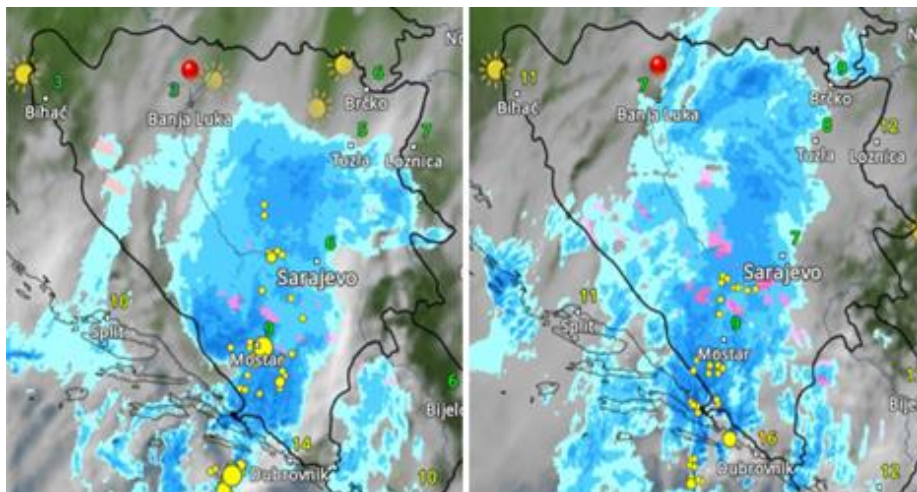
Сателитске слике у 07, 11 и 14 часова:



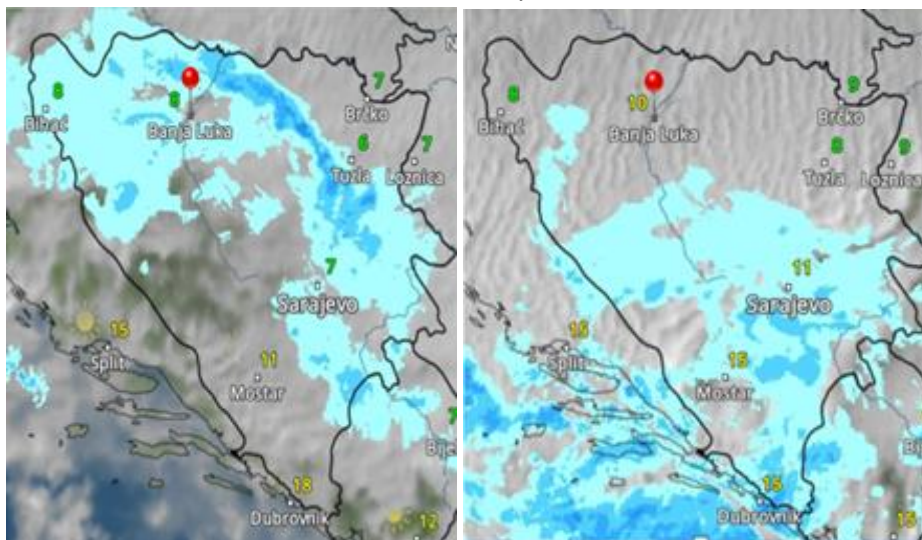
Сателитске слике у 18, 21 и 00 часа наредног дана :



Сателитске слике 25.02 у 07 и 11 часова:

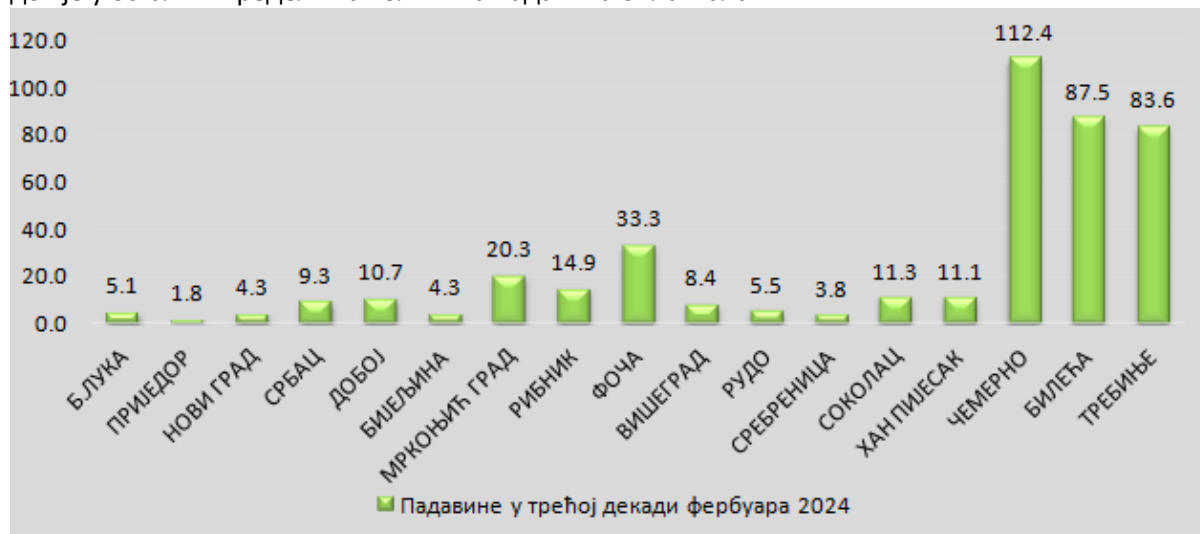


Сателитске слике 29.02 у 07 и 22 часова:

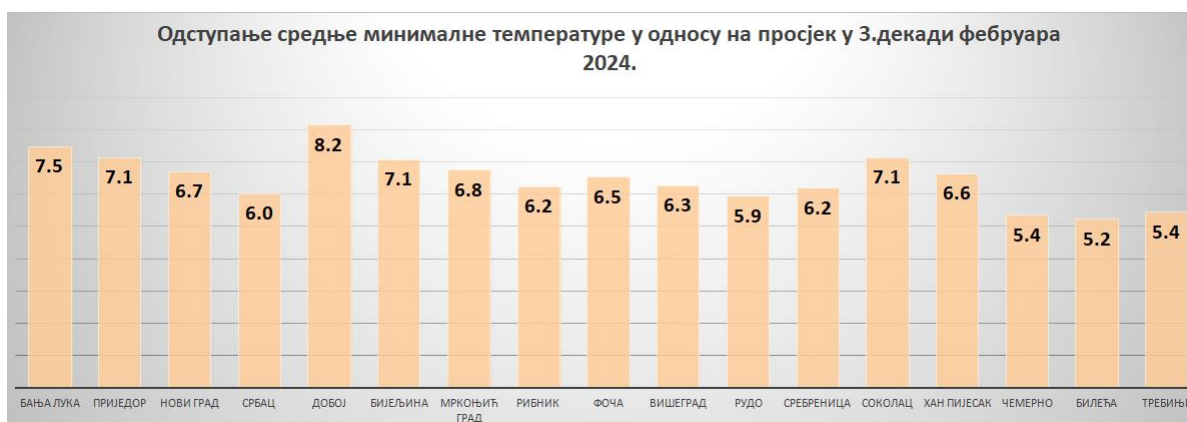
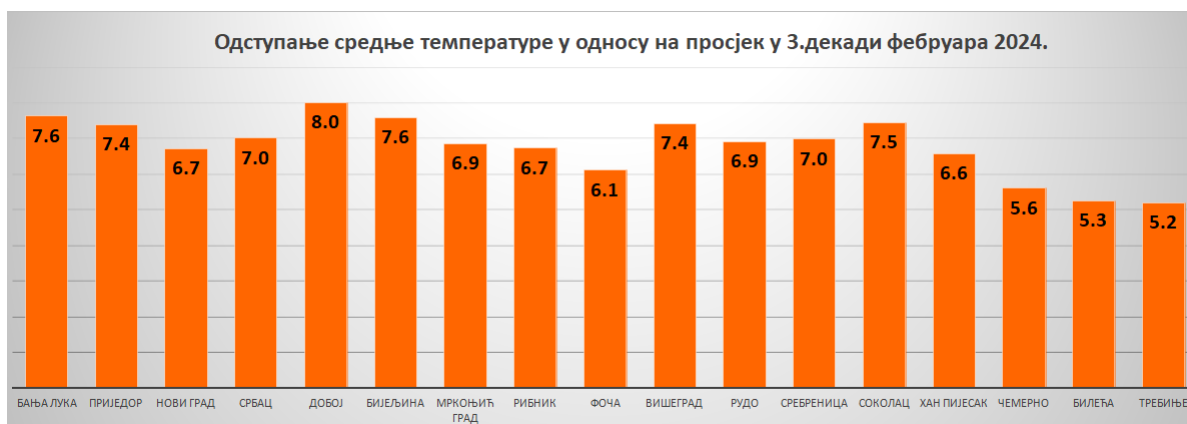


До краја декаде, односно месеца се наставило промениво време, углавном суво, тек понегде са локалном кишом, а било је и сунчаних периода при чему су температуре биле знатно изнад просека.

Графикон који следи приказује количину падавина у трећој декади фебруара на метеоролошким станицама РХМЗ Републике Српске. Поново је највише падавина било на југу, док је у осталим пределима количина падавина била мала.



Средња дневна температура је била знатно изнад просека, са највећим одступањем од све три декаде услед честих јужних струјања, а било је за нијансу веће одступање дневних од јутарњих температура.

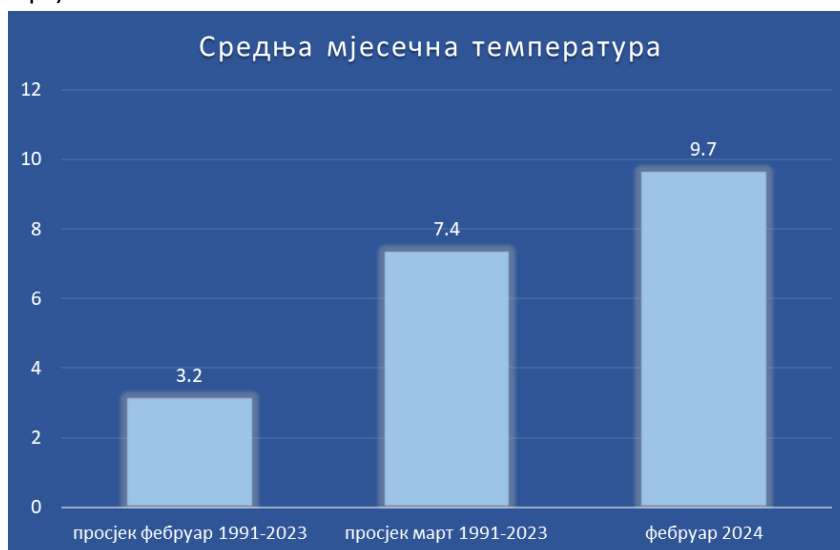




Најтоплији фебруар од кад се врше мјерења

У целом региону забележен је веома топао фебруар, а у Републици Српској је ове године у већини предела оборен рекорд за најтоплији фебруар од кад се врше мерења. Средња температура током целог месеца је била од 3 па до чак 7 степени виша у односу на просек. Током целог мјесеца било је топлије од просека а пролазна захлађења су доносила благи пад температуре, али и у тим данима је било топлије од просека.

Колико је било топло може се видети на примеру Бањалуке где се види да је фебруар био 6.5°C топлији од просека, а било је чак преко 2 степена топлије од просека за март месец (7.4°C просек за март)!



Овај фебруар је био за скоро 2 степена топлији од претходно најтоплијег фебруара из 1966. године када је средња температура износила 7.7°C.



10 најтоплијих фебруара у периоду од 1961. до данас

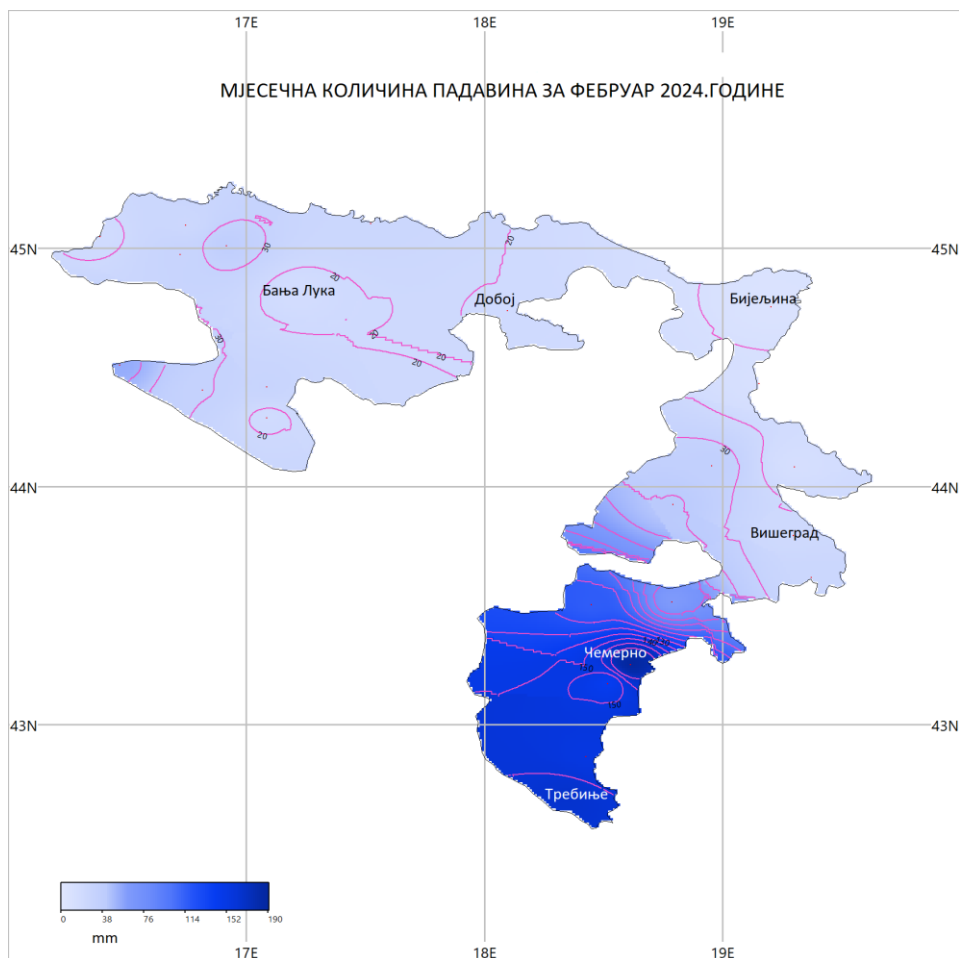


Средња месечна температура за фебруар од 1961. године до данас.

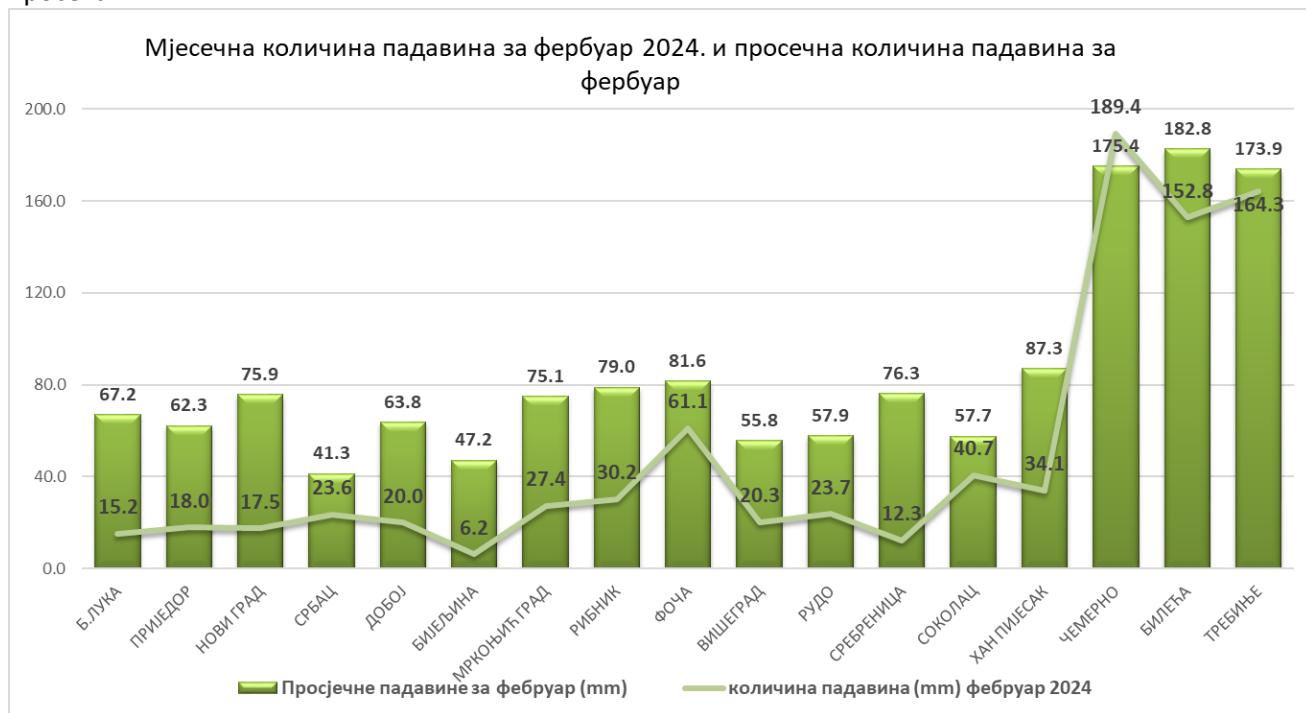
Последњих неколико година било је врло топло у фебруару а последњи пут је било хладније од просека у фебруару 2018. године.

Карактеристике месеца за основне климатолошке параметре температуру и падавине за фебруар

Прва деката фебруара била је претежно суво, а у другом делу месеца два циклона су донела пролазне падавине. На југу је било јачих падавина и обилнијих падавина, а у осталим пределима количина падавина је била знатно мања од просека.



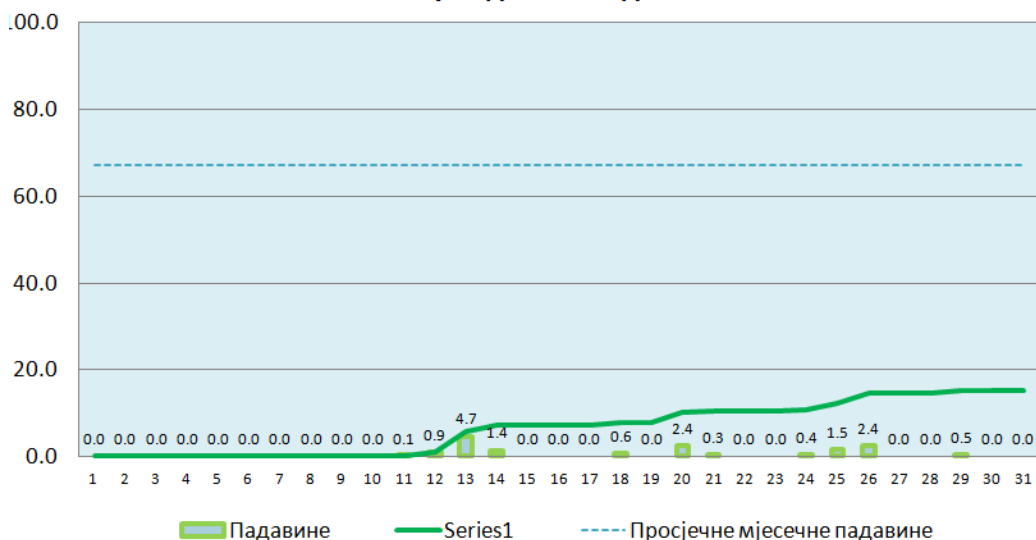
На следећој слици приказана је месечна количина падавина за фебруар 2024. на метеоролошким станицама РХМЗ Републике Српске као и просечне количине падавина за фебруар. Падавине су биле знатно испод просечних вредности осим на југу где су биле око просека.



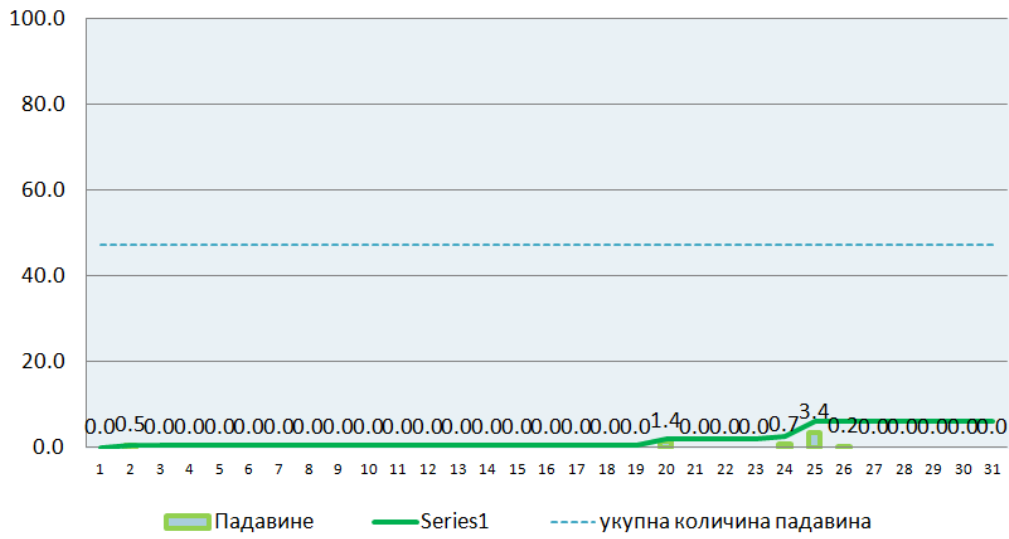
*просјек се односи на период после 1991.године

На следећим сликама приказан је месечни распоред падавина за одређене градове у Републици Српској.

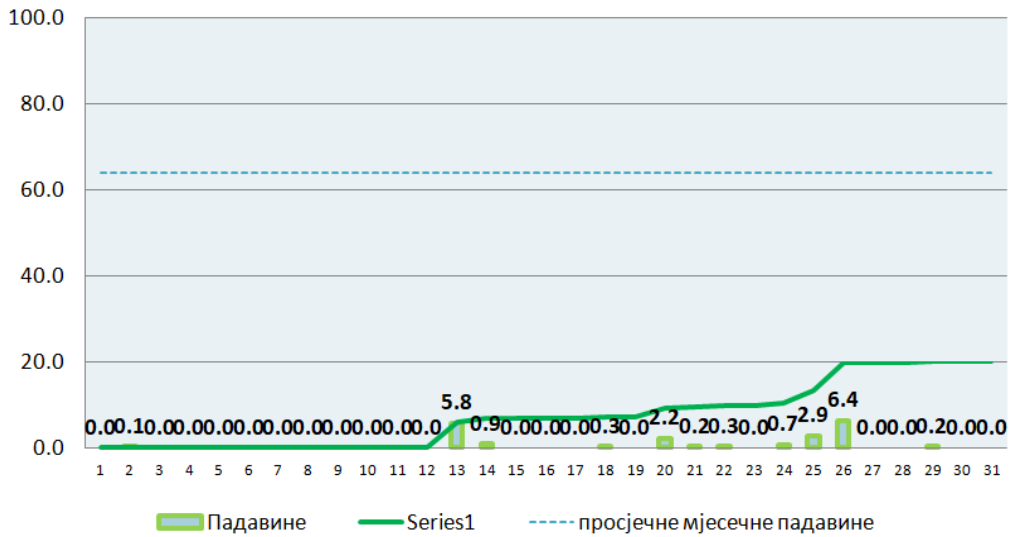
Бања Лука-дневне падавине



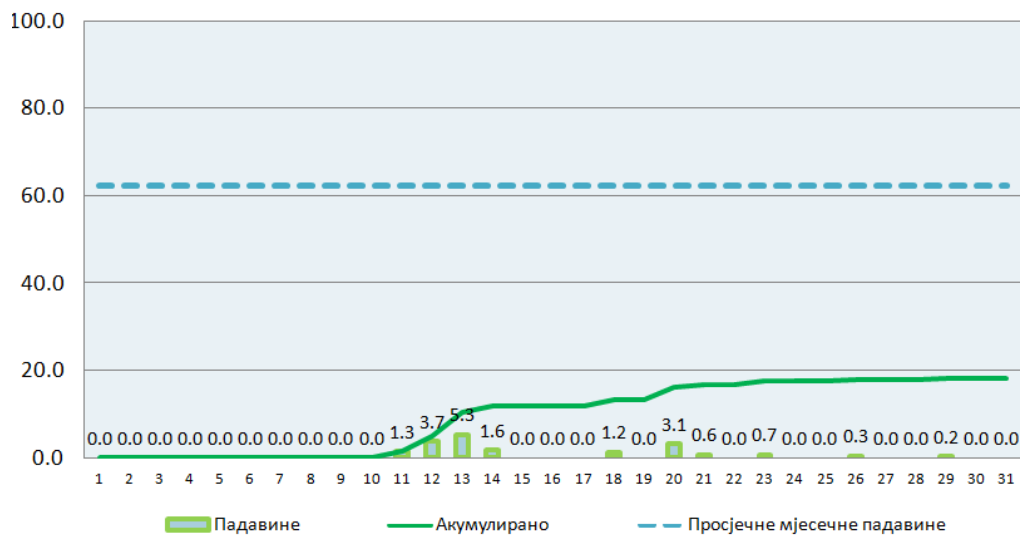
Бијељина-дневне падавине

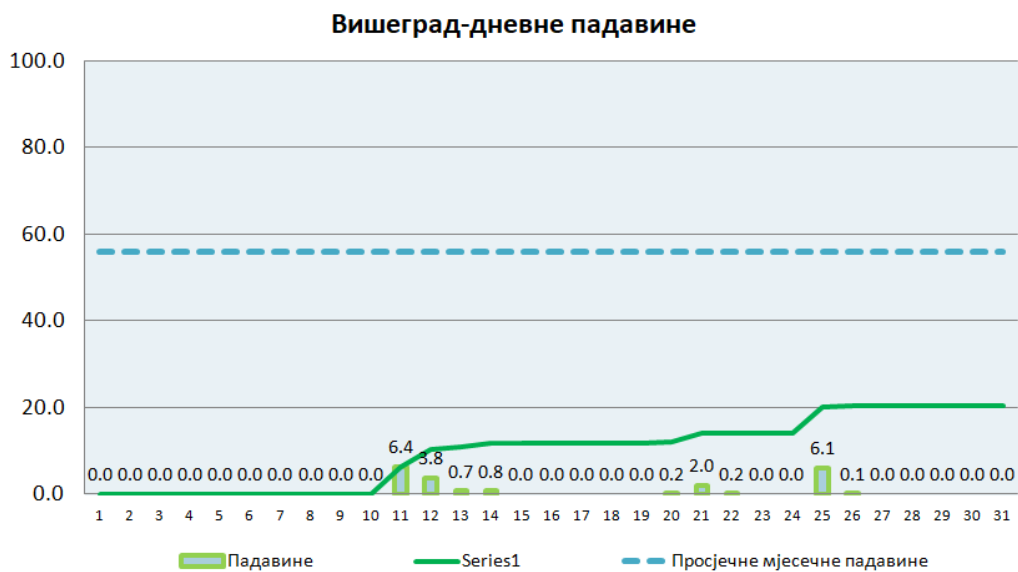
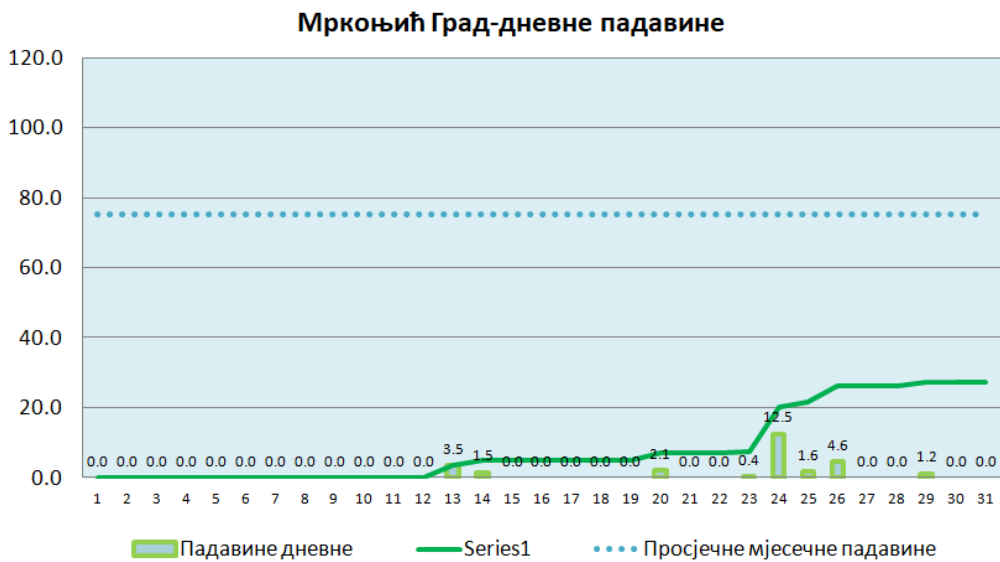
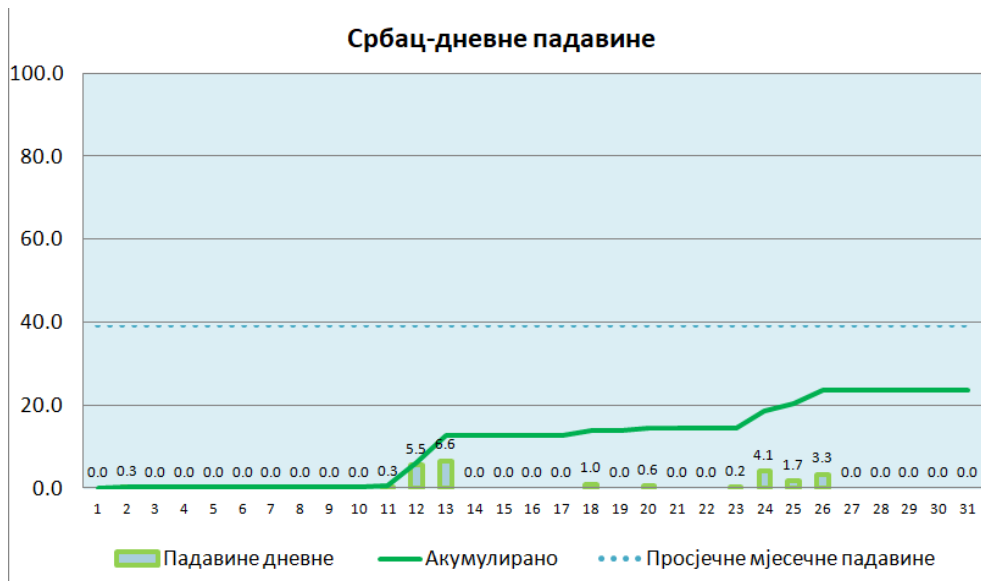


Добој-дневне падавине

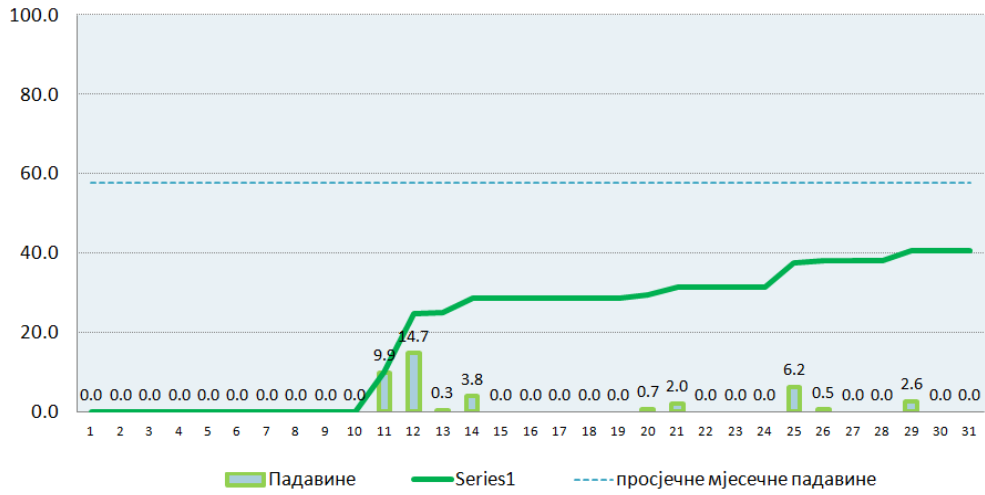


Приједор-дневне падавине

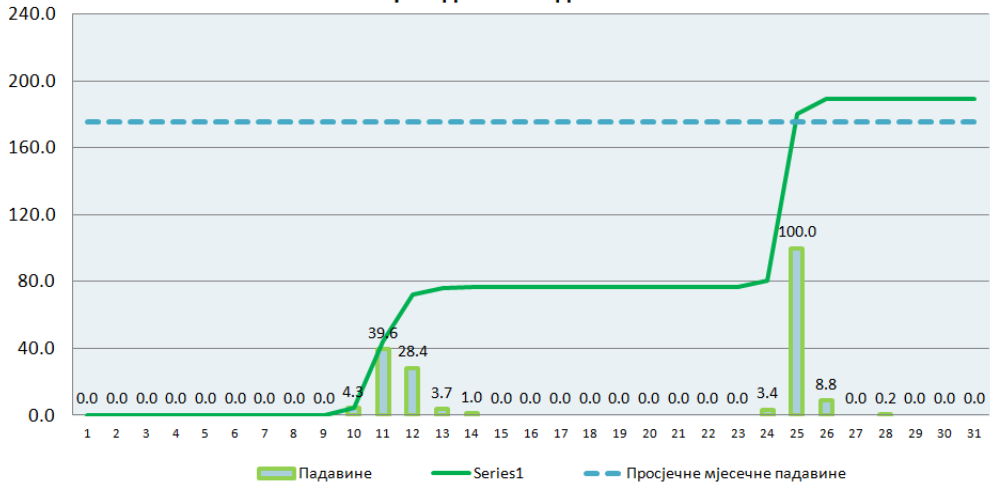




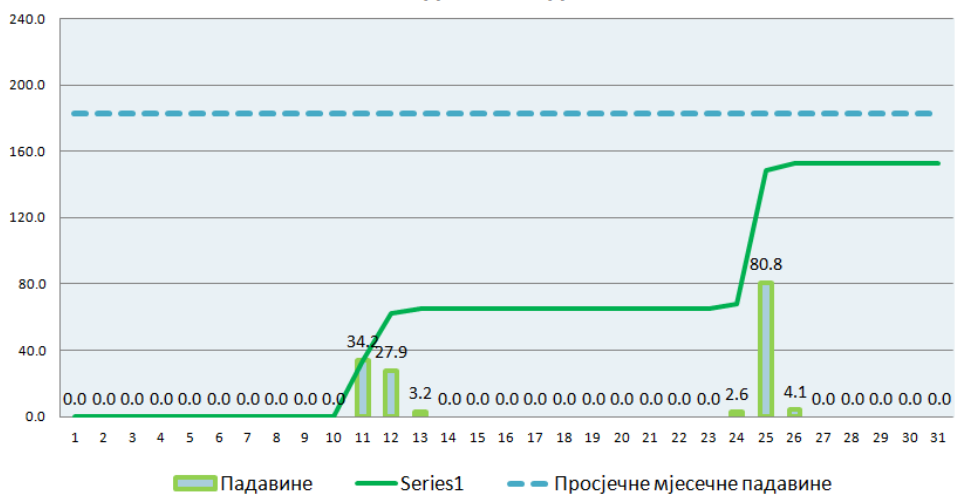
Соколац-дневне падавине



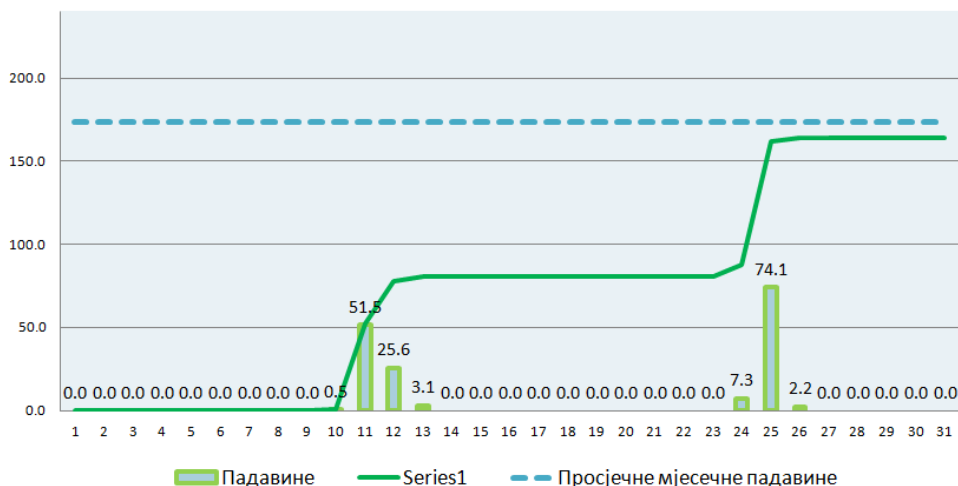
Чемерно-дневне падавине



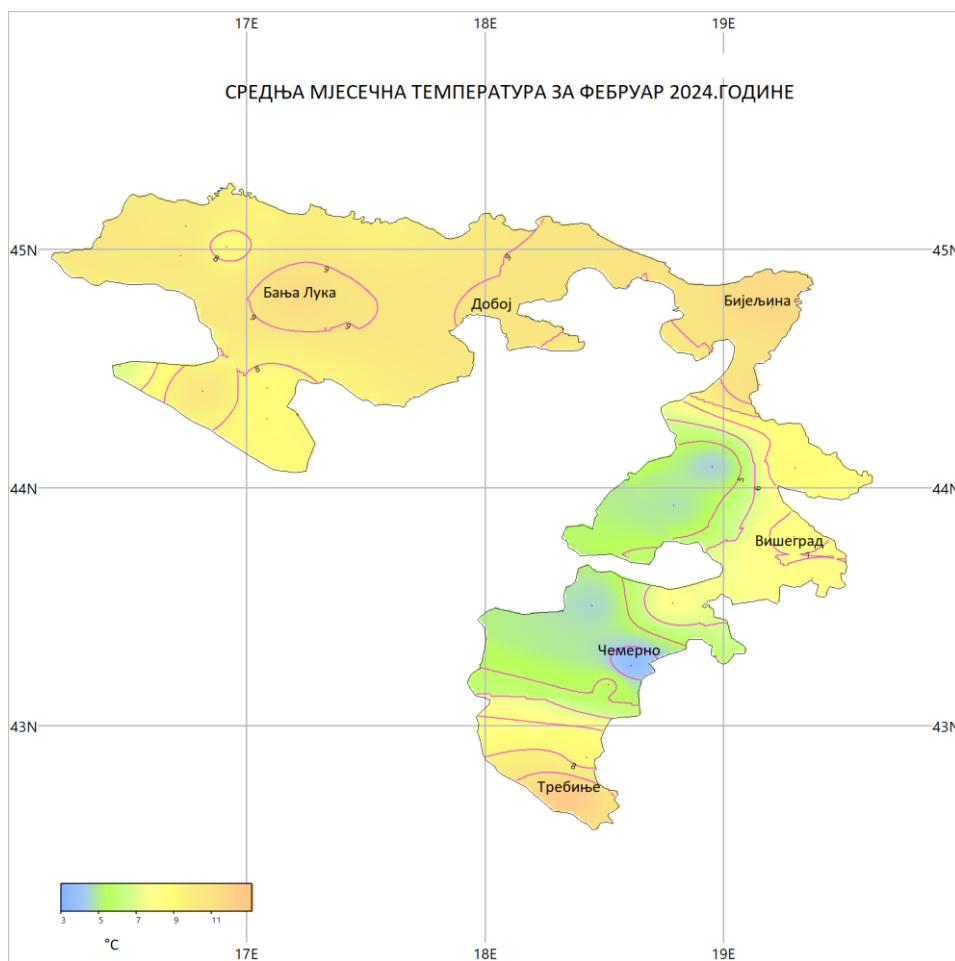
Билећа-дневне падавине



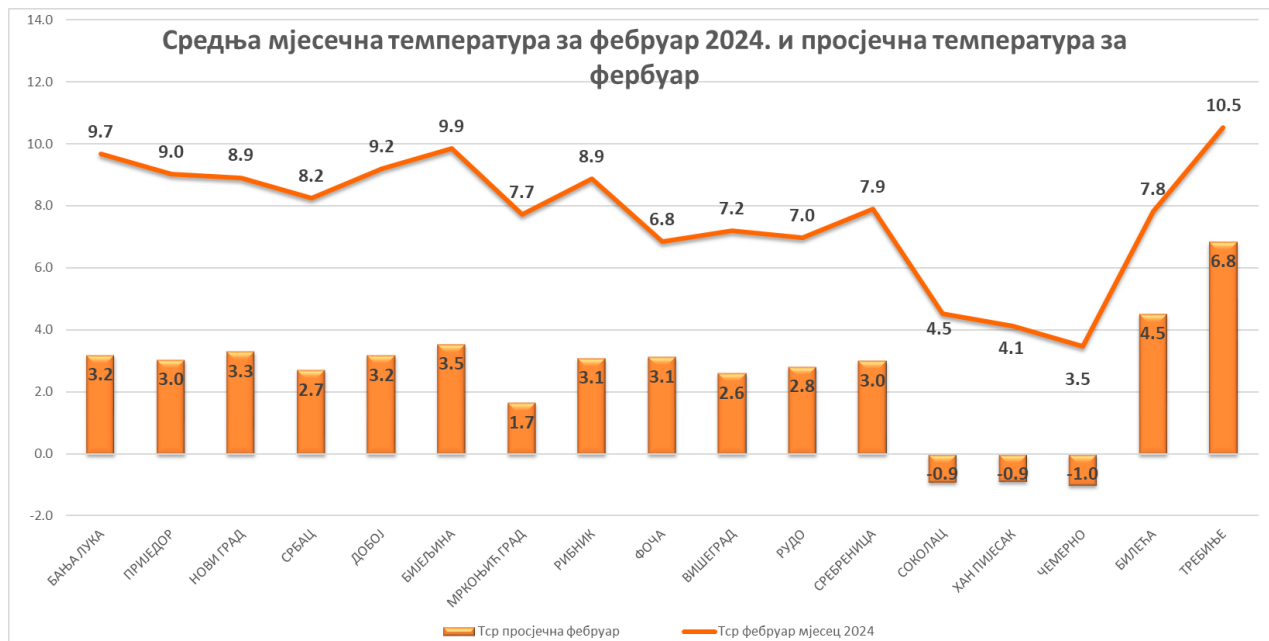
Требиње-дневне падавине



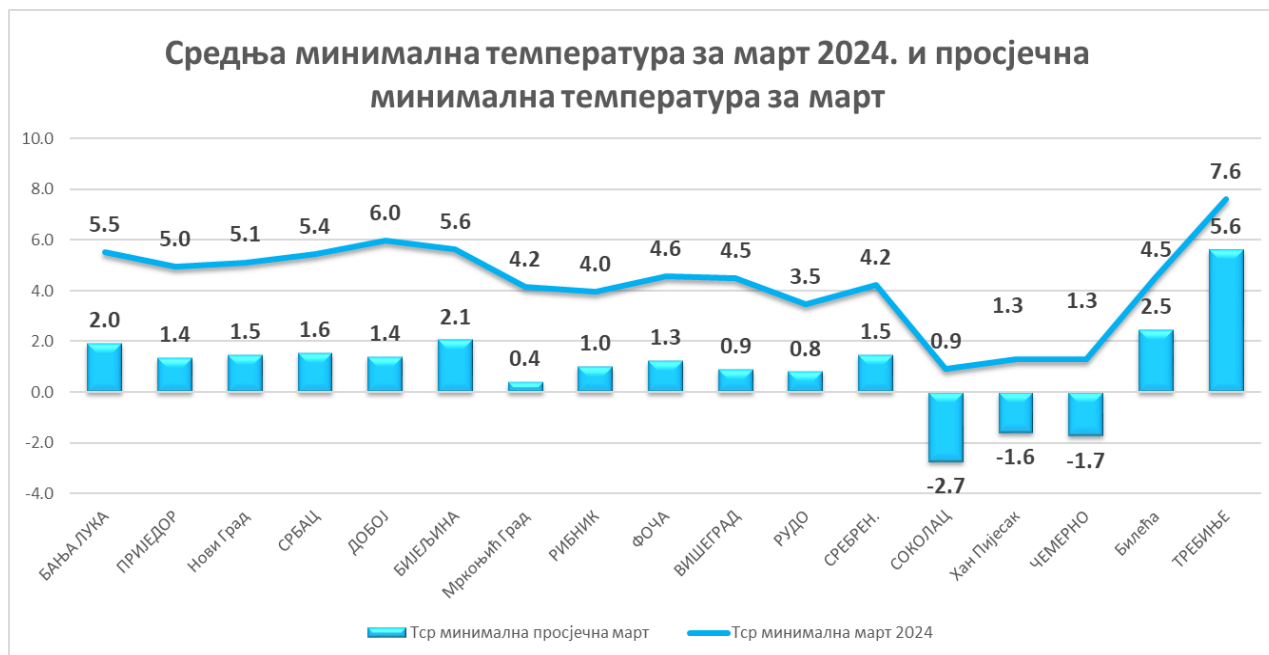
Током целог месеца било је врло топло, чак је и у данима када је било пролазних захлађења и даље било топлије од просека. Ово је био најтоплији фебруар од кад се врше мерења, а био је чак и топлији од просека за март месец. Све укупно током целог месеца средња месечна температура је била од 3 до чак 6.5 степени изнад просека. Средња месечна температура је износила од 6.1°C до 10.5°C, у вишим пределима од 3.4°C.

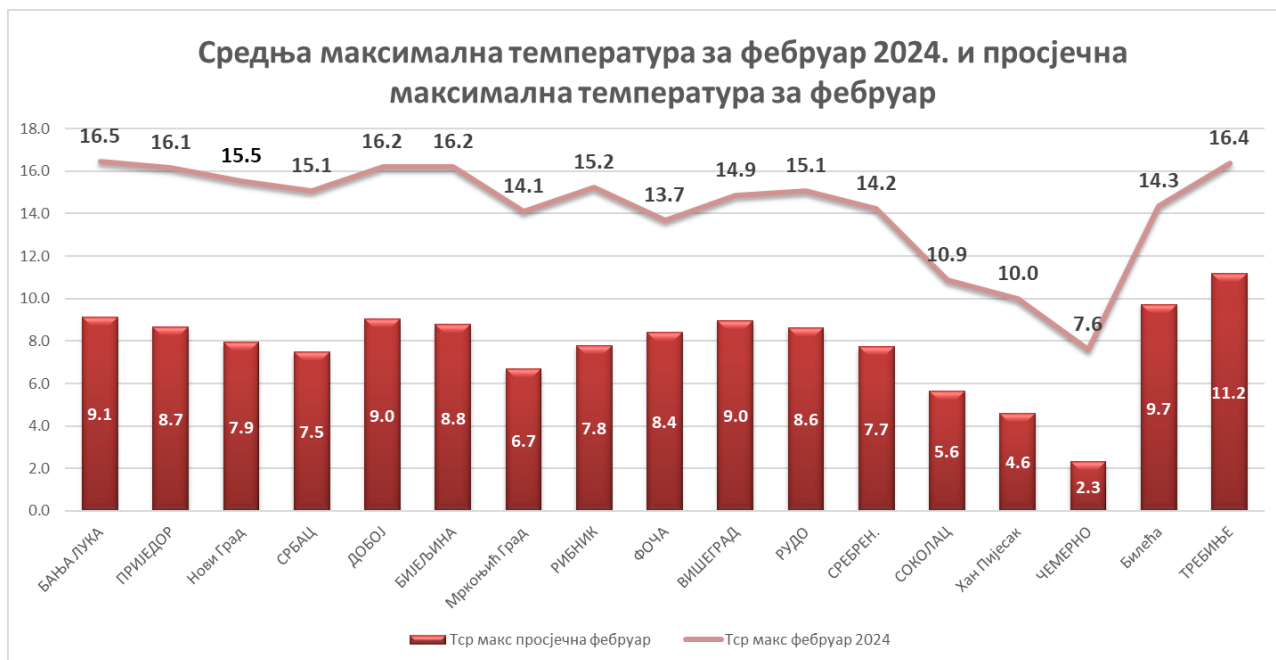


Средња месечна температура за фебруар 2024. на метеоролошким станицама РХМЗ Републике Српске и просечне вредности за фебруар.



На следећим сликама је приказана средња минимална месечна и средња максимална месечна температура за фебруар 2024. на метеоролошким станицама РХМЗ Републике Српске као и просечне вредности за фебруар које су у свим пределима биле знатно изнад просека.





*просјечи се односе на период после 1991.године

На следећим сликама приказан је месечни ход температуре за одређене градове у Републици Српској.

