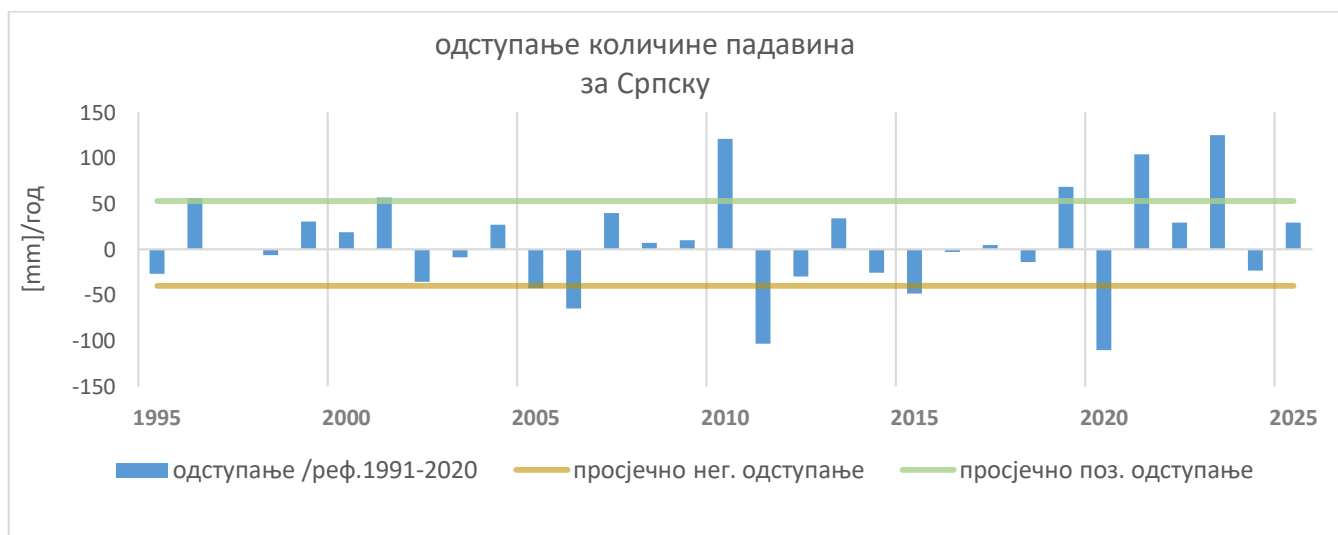


## КОЛИЧИНА ПАДАВИНА

Мјесечна количина падавина за новембар 2025 од 84мм (сјевероисток) до 276мм (југ) - просјек за Српску 166мм; категорија: **мало изнад нормале**. Распон мјесечног одступања од +12мм (сјевероисток) до +48мм (југоисток). Просјечан суфицит за простор Српске износи 26.0% Опширније у наредној табели.

станица	2025	нормала 1990- 2024	разлика /мм	перцентил (1961-2025)	категорија	SPI-index	оствареност падав. (% од нормале)
ДРИНИЋ	142	135	7	0.61	мало изнад	0.28	105
РИБНИК	136	119	17	0.61	мало изнад	0.28	114
ШИПОВО	146	104	42	0.77	много изнад	0.74	140
МРК.ГРАД	150	121	29	0.75	мало изнад	0.67	124
ПРИЈЕДОР	134	95	39.10	0.83	много изнад	0.95	141
НОВИ ГРАД	154	112	42.0	0.77	много изнад	0.74	138
БАЊАЛУКА	130	97	33	0.78	много изнад	0.77	134
СРБАЦ	87.1	77	9.8	0.59	око нормале	0.23	113
ДОБОЈ	107	84	24	0.70	мало изнад	0.52	128
БИЈЕЉИНА	77.1	68	9.6	0.70	мало изнад	0.52	114
ЗВОРНИК	89.9	76	14	0.67	мало изнад	0.44	118
СОКОЛАЦ	117	91	26	0.80	много изнад	0.84	128
ХАНПИЈЕСАК	127	100	27	0.83	много изнад	0.95	127
ФОЧА	184	96	88	0.91	изузетно изнад	1.34	192
РУДО	116	83	33	0.83	много изнад	0.95	139
ВИШЕГРАД	101	84	17	0.73	мало изнад	0.61	120
ЧЕМЕРНО	334	244	90.0	0.78	много изнад	0.77	137
ГАЦКО	257	259	-2	0.55	око нормале	0.13	99.2
ТРЕБИЊЕ	265	231	34	0.64	мало изнад	0.36	115
БИЛЕЋА	246	238	8	0.63	мало изнад	0.33	103
<b>Р.СРПСКА</b>	<b>166</b>	<b>132</b>	<b>34</b>	<b>0.76</b>	<b>много изнад</b>	<b>0.71</b>	<b>126</b>



Одступање количине падавина за Републику Српску - новембар 2025: око 34мм (зависно од реф. периода)

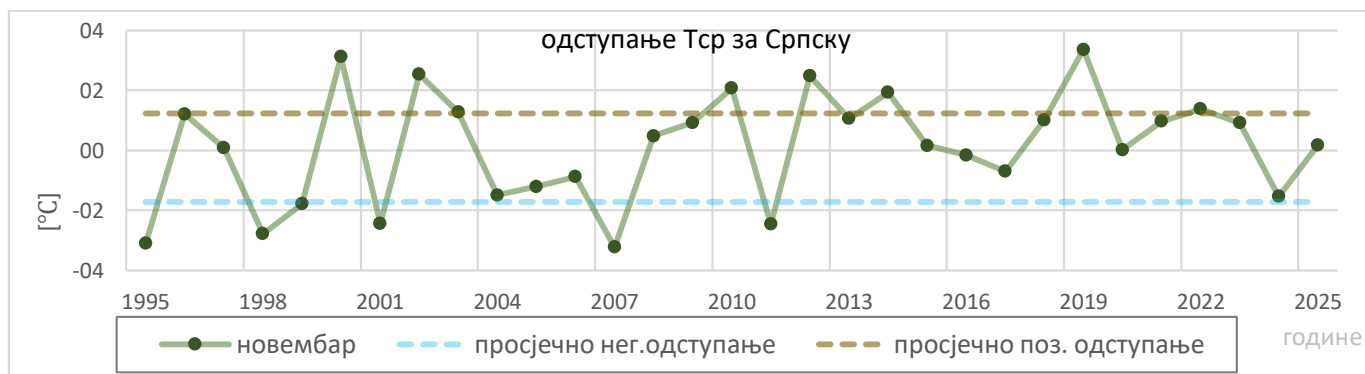
Најсушније године: 1953; 2020; 2011; 1994; 1978; 1986; 1983 ... највлажније године 2023; 1991; 2010; 1985; 1962 ...

## ТЕМПЕРАТУРА ВАЗДУХА

Термичке прилике у новембру 2025 су биле **око нормале**. Средња мјесечна температура ваздуха у распону од 3.2°C (Романија) до 11.1°C (југ, Херцеговина) – просјек за Српску 6.5°C. Просјечно одступање 0.06 °C у односу на период 1991-2020 .

Најтоплији новембар је био 1963. године (9.6°C), најхладнији 1988 године (0.2°C). Опширније у наредној табели.

	<b>2025</b>	нормала 1990- 2024	одступање	перцентил	категорија у односу на нормалу	апс. макс	год. макс	апс. мин	год. мин
ДРИНИЋ	4.9	5.2	-0.3	0.55	око нормале	8.8	1963	-0.8	1988
РИБНИК	6.8	7.2	-0.4	0.59	око нормале	11.6	1963	2.6	1978
ШИПОВО	5.3	6.0	-0.7	0.50	око нормале	10.1	2019	0.7	1988
МРК.ГРАД	5.3	5.8	-0.5	0.44	око нормале	10.8	1963	-0.2	1988
ПРИЈЕДОР	6.6	6.8	-0.2	0.53	око нормале	11.4	1963	1.5	1988
НОВИ ГРАД	6.2	6.8	-0.5	0.50	око нормале	11.8	1963	0.7	1988
БАЊАЛУКА	7.0	7.1	-0.2	0.61	мало изнад	12.2	1963	1.5	1988
СРБАЦ	6.2	6.1	0.0	0.50	око нормале	11.1	1963	0.2	1988
ДОБОЈ	7.1	7.0	0.1	0.58	око нормале	11.3	2019	1.0	1988
БИЈЕЉИНА	7.4	7.1	0.3	0.61	мало изнад	11.8	1963	0.9	1988
ЗВОРНИК	7.6	7.0	0.5	0.75	мало изнад	11.5	1963	0.5	1988
СОКОЛАЦ	3.1	3.4	-0.3	0.50	око нормале	7.3	2019	-3.2	1988
ХАНПИЈЕСАК	3.2	2.9	0.3	0.70	мало изнад	6.7	2019	-3.9	1988
ФОЧА	6.3	6.1	0.1	0.56	око нормале	10.0	1963	-0.2	1988
РУДО	6.4	5.2	1.2	0.80	много изнад	9.5	2019	-1.0	1988
ВИШЕГРАД	6.5	6.3	0.1	0.56	око нормале	11.3	2000	0.5	1988
ЧЕМЕРНО	4.1	3.5	0.6	0.75	мало изнад	6.0	1963	-3.1	1988
ГАЦКО	5.4	5.0	0.4	0.70	мало изнад	8.2	2019	-1.3	1988
ТРЕБИЊЕ	11.1	11.1	0.0	0.56	око нормале	13.4	1963	6.8	1988
БИЛЕЋА	8.9	8.6	0.3	0.59	око нормале	11.4	2019	3.5	1988
<b>Р.СРПСКА</b>	<b>6.5</b>	<b>6.5</b>	<b>0.1</b>	<b>0.6</b>	<b>око нормале</b>	<b>9.6</b>	<b>1963</b>	<b>0.2</b>	<b>1988</b>



Најтоплије године новембра: 2023; 1966; 2024; 2004; 2001 ... најхладније године: 1974; 1972; 1997; 1971; 1959; 2010 ...

Бањалука 19. 12. 2025.

Нада Рудан, Руководилац Одјека климатологија

