

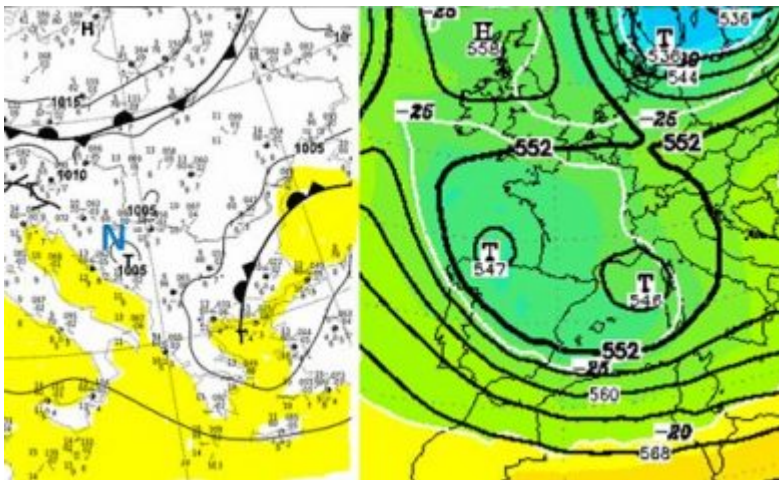
# 10. април 2019. невријеме у Подгрмечком дијелу општине Нови Град

Већ у пријеподневним часовима дошло је до брзог раста облака вертикалног развоја, тако да је са првим сијевањем и грмљавином било у планинама на југу и југозападу Крајине. У југоисточној струји су се облаци уз даљи раст и интензивирање грмљавине наставили премјештати према западу и сјеверозападу Крајине. У послеподневним часовима једна језгра је достигла висину и интензитет који може дати град. То се одвијало у општини Нови Град. Према подацима са терена то се дешавало у Подгрмечком дијелу општине од Рудице до Чађавице (преносимо информације и слике новинске агенције).





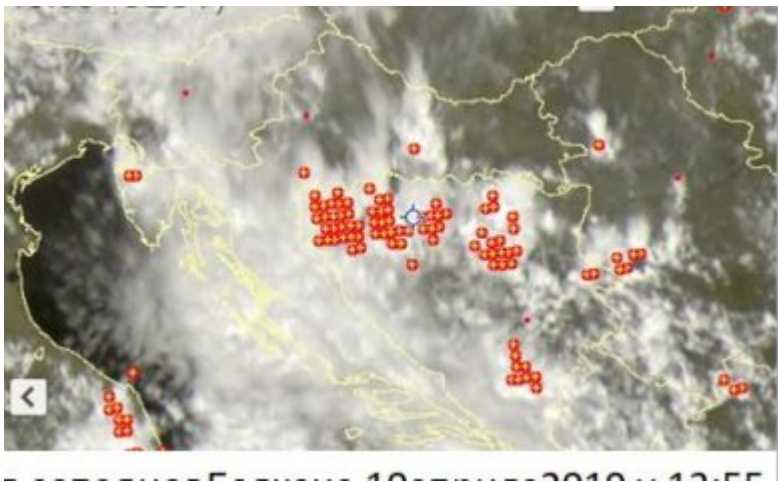
Синоптичка ситуација времена је за 10. април указивала на врло нестабилну атмосферу изнад западног Балкана. Док је један висински циклон одлазио на исток у Црно Море, нови се из западног Медитерана приближавао се Јадрану. Западни Балкан је био у пољу слабих градијената геопотенцијала, тзв. баричком седлу, уз успоно висинско струјање. У приземљу такође, било је слабоградијентно поље сниженог атмосферског притиска и линија нестабилности изнад западног појаса Балкана, у планинском појасу и уз ријеку Саву.



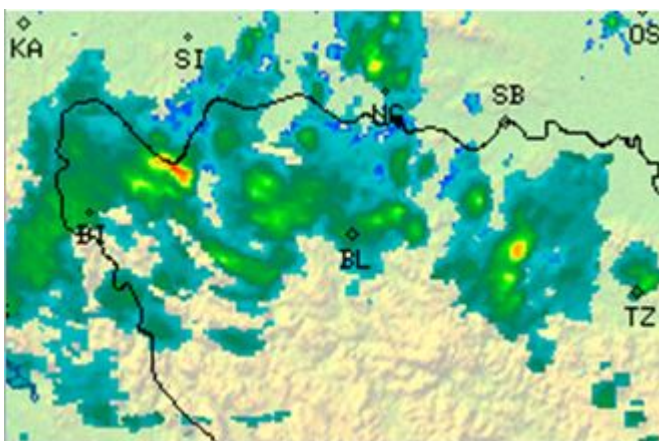
Већ око поднева су се јавиле прве грмљавине југозападно од Бањалуке, а иза 13 часова било је издвојено неколико језгара облака вертикалног развоја који су били у даљем развоју и кретању према западу и сјеверозападу.

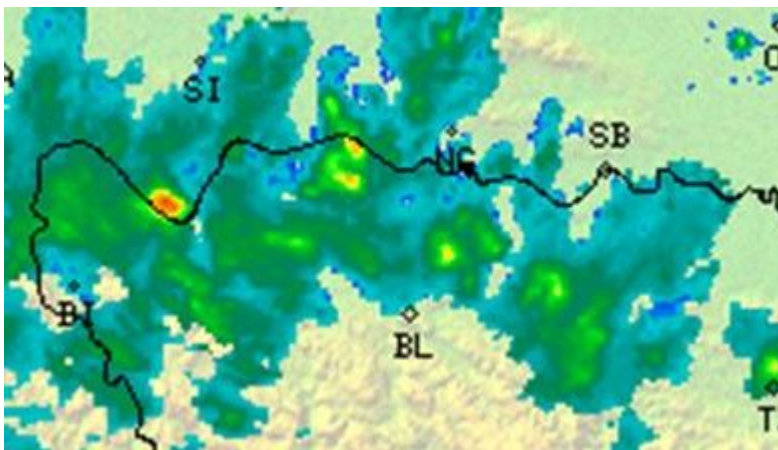
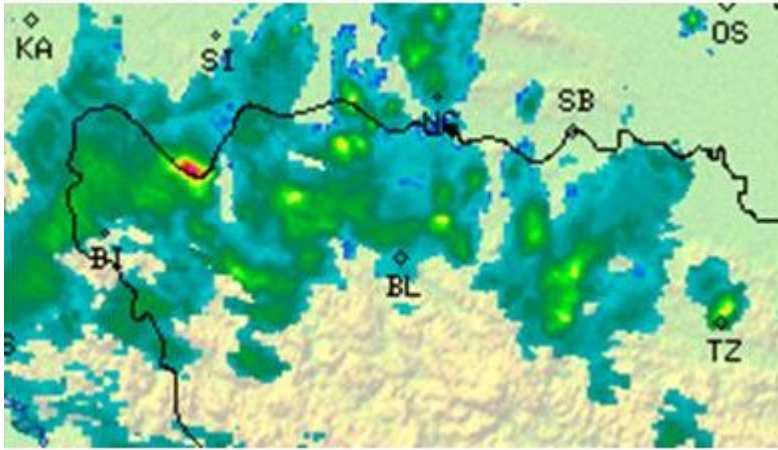


Слика мвња и сателитска слика са сијевањем



На следећим сликама приказујемо премјештање облака нестабилности и потенцијаних непогода. Са радарских слика видљиво је да се у периоду између 14:14 и 15: часова одрази били изражени у региону Новог града, уз саму границу са Хрватском, када су проузроковали поменуто невријеме и непогоду са градом.





Игор Ковачић, дипломирани метеоролог